

## PALEONTOLOGÍA

TRAS EL REPTIL  
DE LA DEMANDA

Salas de los Infantes cobija una de las grandes colecciones de restos de dinosaurios, donde el 'Demandasaurus' es el protagonista

M. GASTÓN OROZCO

Lejos del bullicio urbano, entre la Sierra de la Demanda y Urbión, pocos podrían decir que se encuentran alrededor de 150 canteras, todas ellas llenas de restos óseos o fosilizados de dinosaurios y plantas del Cretáceo.

Cuando en una misma frase se hayan las palabras Burgos y restos, irremediablemente, todos piensan en Atapuerca y Miguelón. Sin embargo, otro de los grandes yacimientos de esta región es el de Salas de los Infantes, un 'Parque Jurásico' en versión ibérica. «Es algo increíble lo que tenemos en Salas, pues tenemos piezas que son únicas en el hemisferio norte», confirma Marta Arroyo, alcaldesa del municipio.

Con sus palabras, Arroyo hace especial hincapié al personaje principal de las instalaciones del Museo Arqueológico y Paleontológico de Salas de los Infantes, conocido coloquialmente como el Museo de los Dinosaurios. La famosa estrella de este centro es el llamado 'Demandasaurus', una especie cuyos orígenes proceden de África y Sudamérica, especialmente Argentina. De ahí que su hallazgo en la región fuese toda una novedad y sean continuas las colaboraciones entre el país americano y Salas.

Dicho tipo de dinosaurio, perteneciente a la familia de los *Rebaquisauridos*, fue encontrado por Fidel Torcida, director del Museo de los Dinosaurios. Torcida es un destacado erudito de los fósiles y restos encontrados en la Sierra de la Demanda, que ha participado en otros yacimientos como el de La Rioja, en búsqueda de huellas de dinosaurios voladores; y en Argentina, que le sirvió para expandir sus conocimientos sobre Paleontología.

En la actualidad, el museo alberga solo una pequeña parte de todas las reliquias encontradas. «Los almacenes están abarrotados de huesos de dinosaurios, aguardando el momento de que las instalaciones se amplíen», comenta el director.

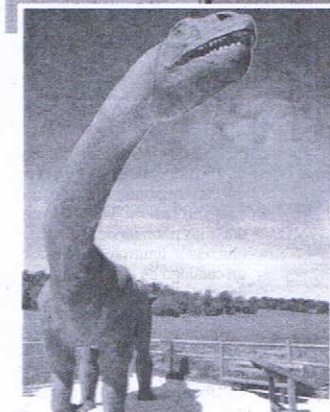
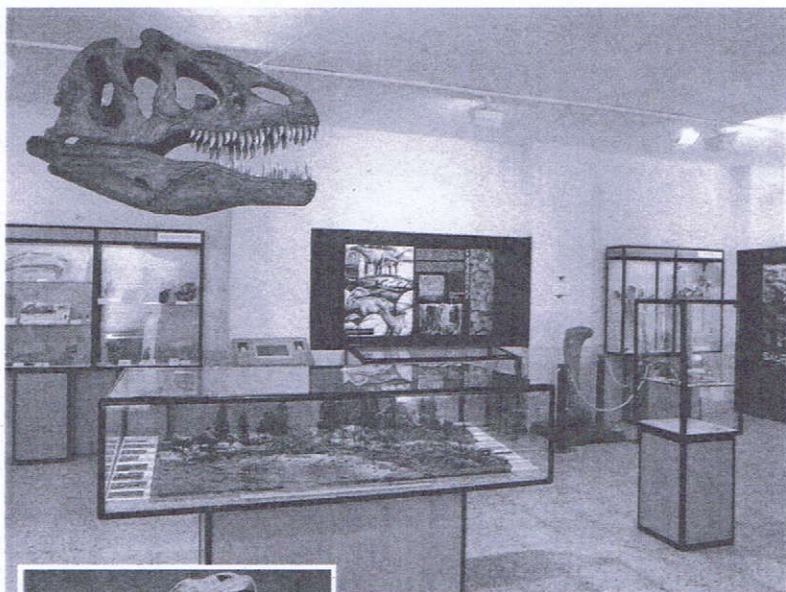
Sin embargo, el *Demandasaurus* también comparte su protagonismo con dos piezas más: el lagarto *Arcanosaurus* y la tortuga *Larachelus*. Todas estas piezas demuestran la rica variedad que poseía este lugar hace 125 millones de años. Unos territorios que en

> **DATOS / Museo de Dinosaurios de Salas de los Infantes:** Plaza Jesús Aparicio, 9. 09600 Salas de los Infantes (Burgos). Zona: Sierra de La Demanda.

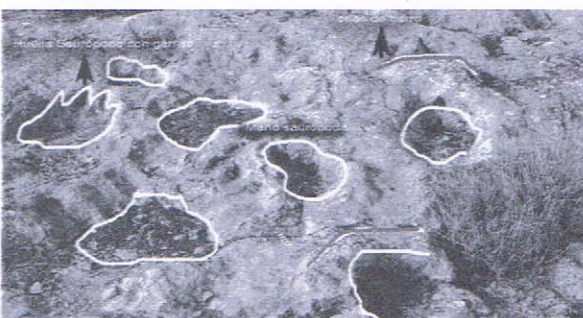
> **HORARIO / Lunes:** Cerrado. **Martes a viernes:** de 10 a 14 y 16.30 a 19.30 h. **Sábados:** de 10.30 a 14.30 y de 17 a 20 h. **Domingos y festivos:** de 10.30 a 14.30 h.

> **TARIFAS / Entrada general:** 2,50 euros. **Entrada reducida:** 1,5 euros. Los investigadores previa solicitud; los miembros de asociaciones de museos y crítica artística y Fundación de Amigos de Museos; miembros de asociaciones culturales y científicas; los titulares del carnet joven o carnet de estudiante; los niños de 8 a 12 años, ambos inclusive; los mayores de 65 años; los jubilados o pensionistas; los trabajadores en situación de desempleo; los conservadores museísticos; los guías nacionales de turismo; los grupos constituidos por 15 o más miembros. **Entrada gratuita:** Los miércoles; los menores de 8 años; profesores o acompañantes de grupos escolares.

> **PÁGINAS WEB / Museo:** [www.fundaciondinosaurioscyl.com/es/cl/sobre-el-museo](http://www.fundaciondinosaurioscyl.com/es/cl/sobre-el-museo). **Fundación de los Dinosaurios en Castilla y León:** [www.fundaciondinosaurioscyl.com/es/burgos/](http://www.fundaciondinosaurioscyl.com/es/burgos/). **Ayuntamiento:** [www.salasdelosinfantes.net/](http://www.salasdelosinfantes.net/)



De arriba a abajo, interior del Museo de Dinosaurios de Salas de los Infantes; una reproducción de un dinosaurio en Mambrilla de Lara; conjunto de icnitas saurópodos marcadas en diapositivas para reconocerla; la medición de un resto de un saurópodo y las excavaciones de las Sereas. FOTOS: L. P.



su época albergaron un amplio ecosistema en pleno Mesozoico.

Los terrenos de Salas están en continua investigación en busca de nuevos vestigios. A ellas acuden universidades de todo el mundo para colaborar con el equipo de investigación. «Ahora estamos estudiando a un *Saurópodo* de gran tamaño, junto con miembros de universidades como la de Vigo, Zaragoza, con el Museo de la Patagonia y la Universidad Nacional de México», afirma Torcida. Una investigación que comenzó en 2004 y que ahora está viviendo su fase final, donde el ejemplar es analizado por completo para exponerse en público.

Además, Salas también cuenta



con unas Jornadas Internacionales de Paleontología cada tres años. Las cuales han beneficiado enormemente al municipio, pues «ha abierto numerosas puertas a un sector que quizás no íbamos a poder contactar de una forma convencional», comenta Torcida.

Por el recinto del museo han pasado más de 10.000 personas en este último año. Sus visitantes procedían de todos los rincones, destacando los madrileños, vascos y catalanes, entre el público patrio, como los más numerosos. En cambio, entre los extranjeros se hallan los franceses, alemanes y holandeses. Aunque mención

especial merecen los argentinos, que son muy asiduos al lugar, debido a la estrechez de lazos establecidos entre ambas regiones al estudiar los dinosaurios.

Desde que se inauguró en 2001, este templo de recogimiento de restos del Cretáceo ha ido evolucionando en la exposición de sus tesoros. Así se pueden observar dioramas, réplicas de esqueletos y estatuas de dinosaurios entre las distintas salas del museo, junto con los restos encontrados. Eso sin contar con todos aquellos que permanecen en los almacenes, dentro de vitrinas y cajas para que no sufran desperfectos hasta que puedan ser ubicados para el visitante.

Así pues, Salas es un punto ineludible al que acudir, no solo para conocer su basto patrimonio, sino también para conocer su historia o mejor dicho, para conocer a los dinosaurios que gobernaron esta parte del mundo y que hoy son unos completos desconocidos.